



# CONTRATACIÓN ADMINISTRATIVA

## Edición 2026

# SOMOS



**Bandera Azul Ecológica**  
COSTA RICA / CAMBIO CLIMÁTICO

# Nuestra Presencia en Centroamérica



**COSTA RICA**



**PANAMÁ**



**GUATEMALA**



**HONDURAS**



**EL SALVADOR**



**REPÚBLICA DOMINICA**



# NUESTROS

# Servicios



Contáctenos

[www.accesosautomaticos.com](http://www.accesosautomaticos.com)



## Servicio Técnico



## Proyectos



## Centro de Servicio



## Contratos de Mantenimiento





# Sistemas de Parqueo

# PKX:

**Cajero Automático:**

Capaz de gestionar cualquier tipo de pago y actuar al mismo tiempo como punto de información, ayuda, publicidad, venta de productos y servicios personalizados, gracias a prestaciones como la pantalla de 23,8 pulgadas en formato portrait.

Mantiene su compatibilidad con la versión más avanzada de nuestro PMS LINCÉ 7, permitiendo así la configuración de todos los tipos de pago, desde los más tradicionales a partir de un ticket físico, hasta los escenarios ticketless basados en el pago por matrícula desde el cajero (ticket virtual).

**Terminal de Entrada - Salida:**

Pueden operar de manera ininterrumpida con un mínimo mantenimiento.

Su compatibilidad con la versión más avanzada de nuestro PMS LINCÉ 7 permite la configuración de cualquier modo de funcionamiento, desde los más tradicionales con emisión de tickets, hasta los escenarios con entrada y salida dinámica - ticketless y free-flow.

# Kiosko:

Versatilidad de pago: Acepta pagos con tarjetas de crédito

Ofrecelectura de QR y tarjetas RFID para control de abonados.

# Casos de Éxito:



Cajero Automático

Terminal de Entrada

Terminal de Salida



Kiosko Multifuncional

# PKX

**CAME  PARKARE**





# Puertas Automáticas

**Puertas Automáticas Corredizas**



**Puertas Automáticas Plegadizas**



**Puertas Automáticas para cuartos limpios y de transferencia**



**Puertas Automáticas Abatibles**



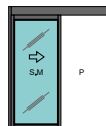
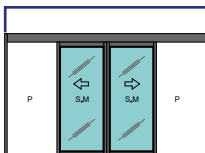
**Puertas Cortafuego certificadas UL120**



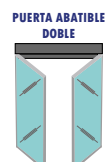
**Puerta Esclusa de Seguridad**



PUERTA CORREDIZA



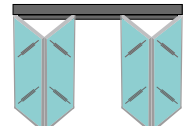
CORREDIZA TELESCÓPICA



PUERTA ABATIBLE DOBLE



PUERTA ABATIBLE SENCILLA

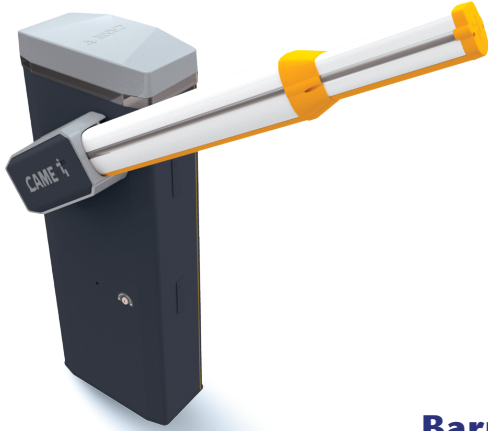


ABATIBLE PLEGADIZO

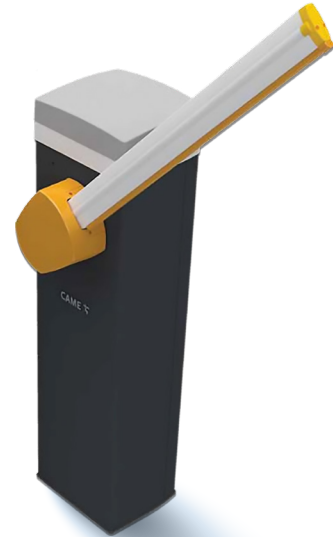


# Barreras Automáticas

**Barrera Gard GT8**



**Barrera Gard GT4**



**Barrera LT4**



**CAME** 



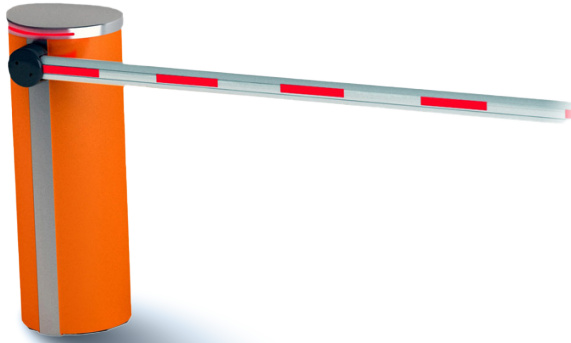
**Barrera BL229**



**Barrera Magnetic**



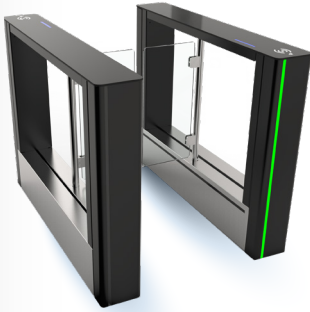
**Barrera BL15**



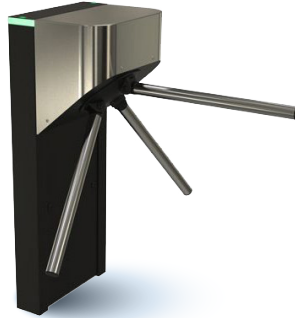


# Control de Acceso Peatonal

**Pasos Rápidos**



**Torniquetes Media Altura**



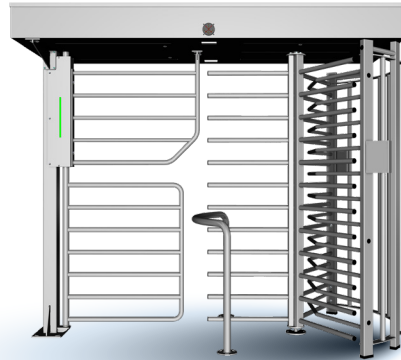
**Control Biométrico**



**Detectores de Metales**



**Torniquetes Altura Completa**



**AI** AUTOMATIC SYSTEMS

**RANGER**<sup>TM</sup>  
SECURITY DETECTORS

Control **iD**



# Automatización de Accesos

**Soluciones  
Integrales**

para

Casas, Condominios  
& Residenciales.

**Barreras Automáticas**



**Control de Acceso**

**Intercomunicadores**



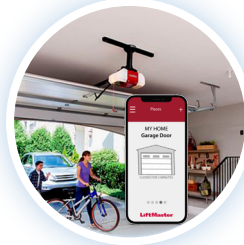
**Control Remoto**



**Portones  
Automáticos**



**Acceso Inteligente  
MyQ**

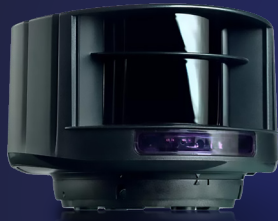


**Portones  
Seccionales**



# Control de Acceso Vehicular

**Sensores láser de presencia**



**Antena de largo Alcance**



**Bolardos**



**Road Blocker**



**TAG para parabrisas UHF**





# Equipamiento Industrial

# Cortinas

**Certificación UL en Cortinas & Motores**

**Cortinas Metálicas**



**Cortinas Cortafuego**



**Cortinas Rápidas**



**Equipamiento para Andenes**



**Operador Industrial de Cortinas Arrollables**



# Equipamiento de Andén

Te ofrecemos la línea más completa en Equipamiento de Andén para el proceso logístico, buscando la eficiencia de operación de carga y descarga, contamos con:

Lámparas

Señalización

Retenedores

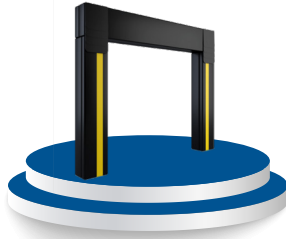
Parachoques

Sellos de Andén

Puertas Seccionales

Rampas Niveladoras

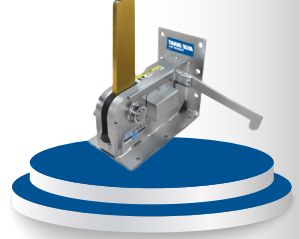
**Sello de Andén**



**Lámpara de Andén**



**Retenedor de Andén**



**Señalización de Andén**



**ANDÉN**

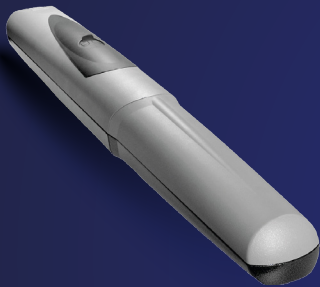




# Automatización de Portones

# Fabricación de Portones Corredizos & Abatibles

**Pistón Axo 5024**



**Motor de Cremallera  
Uso Industrial**



**Operador Corredizo  
de Alto Tráfico**



**Operadores Abatibles  
Alto Tráfico**



**Portones para  
Uso Industrial**



**CAME**  **LiftMaster**

**BENINCA**  
GROUP

**CAB**<sup>®</sup>  
MORE THAN AUTOMATION



# Servicio de Mantenimiento

### PERIODICIDAD

Los mantenimientos se efectúan según las recomendaciones del fabricante, o bien, de acuerdo a lo requerido por el cliente.

Los cronogramas establecidos brindan control en cada ejecución.

### PREVENTIVO & CORRECTIVO

El Programa Preventivo nos permite prolongar la vida útil de los equipos y asegurar el funcionamiento óptimo de los mismos. También contamos con mantenimientos correctivos con intervenciones mayores en los equipos.

### DESARROLLO DE PLAN DE MANTENIMIENTO

Los planes de mantenimiento se desarrollan en función de los equipos instalados de la empresa, asegurándonos de que cada plan se ajuste a los requerimientos del cliente.

### CONTRATO DE MANTENIMIENTO

Una vez definido cómo será el plan de mantenimiento se efectuará un contrato donde se indicarán los términos y condiciones acordados por las partes.

# Política de Gestión de Calidad

“ Proveer soluciones de accesos vehiculares y peatonales de alta calidad de manera eficiente, cumpliendo con los requisitos reglamentarios y los acordados con el cliente. Esto lo alcanza de manera pro-activa mejorando continuamente la satisfacción del cliente, midiendo sistemáticamente sus actividades, previniendo la contaminación, promoviendo la salud y seguridad ocupacional de nuestros colaboradores y las partes interesadas externas.”



# INGENIERÍA DE VALOR EN SUS PROYECTOS



Puertas  
Seccionales



Puertas  
Automáticas



Portones



Barreras  
Automáticas



Control  
de Acceso



Motores  
Industriales

 [info@accesos.co.cr](mailto:info@accesos.co.cr)

 **(506)7103 - 3135**

 **2227 - 0909**