



# CATÁLOGO INDUSTRIAL

EDICIÓN  
2026



[www.accesosautomaticos.com](http://www.accesosautomaticos.com)





**D**esde 1994 estamos comprometidos en brindarle una solución para cada uno de sus requerimientos de automatización y control de acceso, por medio de asesoría profesional.

Los acompañamos en cada etapa del proyecto, desde el diseño hasta la puesta en marcha final y posteriormente con nuestro servicio postventa.



**A**ccesos Automáticos reúne un equipo de 256 colaboradores, distribuidos entre las sedes de cada país.

Asimismo, están organizados en **UNIDADES DE NEGOCIO**, permitiendo la especialización técnica y cumplimiento de procesos de gestión de calidad y efectividad.

- TÉCNICOS
- SUPERVISIÓN E INGENIERÍA
- ASESORES DE VENTAS
- ASESORES DE POST VENTA
- OPERACIONES Y CONTROL DE CALIDAD

# Nuestra Presencia en Centroamérica



**COSTA RICA**



**PANAMÁ**



**GUATEMALA**



**HONDURAS**



**EL SALVADOR**



**REPÚBLICA DOMINICA**

## Servicio Técnico



## Proyectos



## Centro de Servicio



## Contratos de Mantenimiento



# Equipamiento de Andén

Te ofrecemos la línea más completa en Equipamiento de Andén para el proceso logístico, buscando la eficiencia de operación de carga y descarga, contamos con:

**Lámparas**

**Señalización**

**Retenedores**

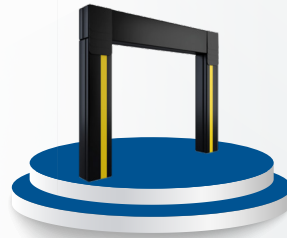
**Parachoques**

**Sellos de Andén**

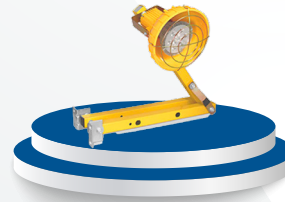
**Puertas Seccionales**

**Rampas Niveladoras**

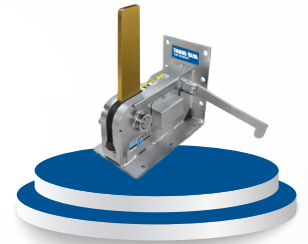
**Sello de Andén**



**Lámpara de Andén**



**Retenedor de Andén**



**Señalización de Andén**



**ANDÉN**





# Puertas Automáticas

**Puertas Automáticas  
Corredizas**



**Puertas Automáticas  
Plegadizas**



**Puertas Automáticas  
para cuartos limpios y  
de transferencia**



**Puertas Automáticas  
Abatibles**



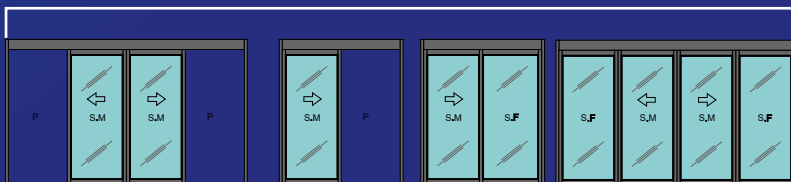
**Puertas Cortafuego  
certificadas UL120**



**Puerta Esclusa de  
Seguridad**



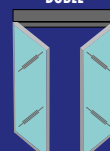
PUERTA CORREDIZA



CORREDIZA TELESCÓPICA



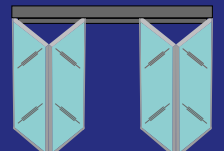
PUERTA ABATIBLE  
DOBLE



PUERTA ABATIBLE  
SENCILLA



ABATIBLE PLEGADIZO



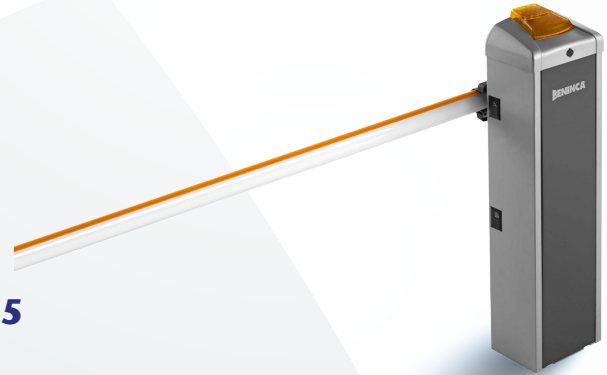


# Barreras Automáticas

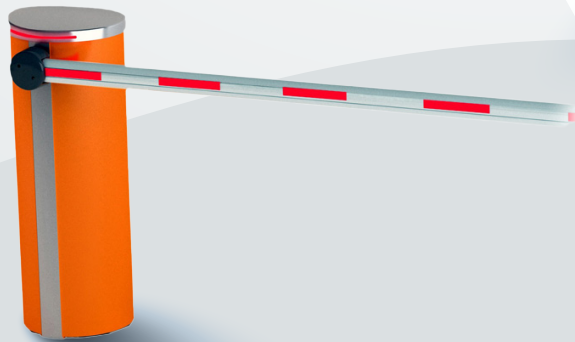
**Barrera BL229**



**EVA 5**



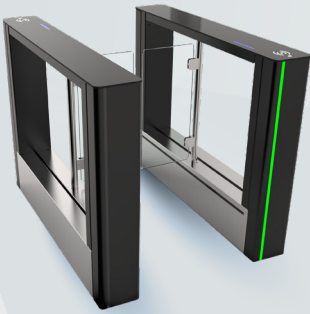
**Barrera BL15**





# Control de Acceso Peatonal

**Pasos Rápidos**



**Torniquetes Media Altura**



**Control Biométrico**



**Detectores de Metales**



**Torniquetes Altura Completa**



Control iD



# Automatización de Accesos

## Soluciones Integrales

para

Casas, Condominios  
& Residenciales.

**Barreras Automáticas**



**Control de Acceso**



**Portones  
Automáticos**



**Intercomunicadores**



**Control Remoto**



**Acceso Inteligente  
MyQ**



**Portones  
Seccionales**



# Control de Acceso Vehicular

**TAG para parabrisas UHF**



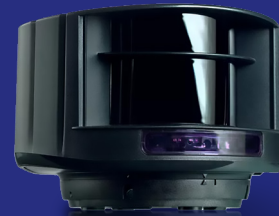
**Bolardos**



**Lectora de Matrícula**



**Sensores láser de presencia**



**Antena de largo Alcance**





# Equipamiento Industrial

**Cortinas Metálicas**



**Cortinas Cortafuego**



**Cortinas Rápidas**



**Equipamiento para Adenes**



**Certificación UL en Cortinas & Motores**

**Operador Industrial de Cortinas Arrollables**

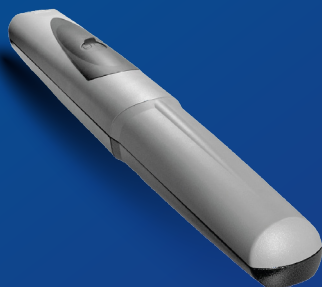




# Automatización de Portones

# Fabricación de Portones Corredizos & Abatibles

**Pistón Axo 5024**



**Motor de Cremallera  
Uso Industrial**



**Operador Corredizo  
de Alto Tráfico**



**Operadores Abatibles  
Alto Tráfico**



**Portones para  
Uso Industrial**



**CAME** 

**BENINCA**  
GROUP

**CAB**<sup>®</sup>  
MORE THAN AUTOMATION

**LiftMaster**<sup>®</sup>



# Servicio de Mantenimiento

Nuestro

# EQUIPO

Experto

○ Flotilla de 8 Vehículos

○ Centro de Servicio para reparaciones



## Administrativos

○ Personal Certificado por las marcas que representamos

○ Bodega con Stocke de repuestos



## Grupo Técnico

# VENTAJAS Mantenimiento Preventivo



Prolongación de la vida útil de los equipos.



Disminuye la necesidad de realizar mantenimientos correctivos.



Reduce tiempos de espera por reparaciones.



Un mes de garantía de Contrato de Mantenimiento.



Garantías extendidas en nuestros equipos instalados.



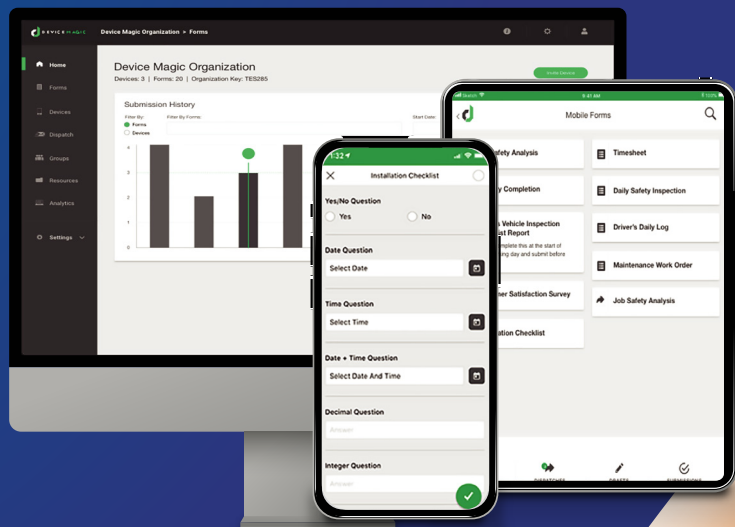
Registro de historial por equipo.





Contratos de Mantenimiento

# Plataforma C.M



## Reportes Digitales

Envío de reportes una vez finalizado el trabajo.

OM SERIE- CA-3222 ¿Algo a cotizar? yes NALAVI VERDE SOCIEDAD ANONIMA D...

BV brandon.estrada@accesos.co.cr via DeviceMagic <noreply@devicemagi...  
Para  Adrian Chacon;  Cristian Jiménez;  Luis Solano;  Jennifer Montenegro;  Diangie Trejos Muñoz; 14:13  
 Odeth Castillo;  brandon.estrada@accesos.co.cr

OM- SERIE- CA-3222 Algo a cotizar yes Diagnóstico #34799.pdf  
622 KB

Hola!  
Se adjunta el reporte de mantenimiento  
Cliente: CL22014 NALAVI VERDE SOCIEDAD ANONIMA  
OM:  
Serie: CA-3222  
Ubicación: Barrera entrada  
Se recomienda cambio del equipo?no

-¿Equipo queda en funcionamiento?  
-¿Algo a cotizar? **yes**

119A517 bajo la cotización #A-033917





# ANTES VS DESPUÉS



Nuestros reportes digitales nos permiten contar con registro por equipo y están diseñados para mantener una estandarización en cada uno de los mantenimientos realizados.

Código PRO-REG-36 V3  
 Fecha Creación: 10/05/2018  
 Consecutivo #34799  
 Fecha de ejecución del mantenimiento: 16/Abr/24

---

**Mantenimiento preventivo de Control Acceso Barrera**

---

**Ciente:** CL22014 NALAVI VERDE SOCIEDAD ANONIMA  
**Ubicación:** Barrera entrada  
**N° Contrato:** 17180  
**N° Orden de Mantenimiento:**  
**N° Serie:** CA-3222

---

**DATOS PRINCIPALES DEL EQUIPO**

- ◊ Modelo: G 4000
- ◊ Tipo de motor: 101GARD4 (Motoreductor completo G4000)
- ◊ Tarjeta: ZI38
- ◊ Ancho: 363
- ◊ Voltaje ALIMENTACIÓN: 121.5
- ◊ Voltaje ACCESORIOS: 25.1



#	ASPECTOS A REVISAR	ESTADO
0		
01	Revisar y limpiar CONDUCTORES Y CONEXIONES del cuadro de control	USAR
1	Verificar el estado del funcionamiento	USAR
2	Revisar el estado de la batería de respaldo	USAR
3	Verificar el estado de los dispositivos de seguridad	USAR
4	Revisar que el sistema de alarma funcione correctamente (operación manual)	USAR
11	Revisar el estado de la tarjeta de control de acceso	USAR
12	Verificar el control de fuerza y sensibilidad de la barrera	USAR
13	Revisar el estado de los cables	USAR
21	Comprobar y ajustar el control de avance lento y tope de paros	USAR
22	Verificar el estado de los sensores	USAR
23	Revisar el estado de los sensores de proximidad	USAR
31	Verificar el estado de los sensores de proximidad	USAR
32	Revisar el funcionamiento de la Barrera de Carga	USAR
33	Revisar el estado de funcionamiento del sistema de alarma	USAR
34	Revisar el estado de funcionamiento de la Barrera de mando	USAR
35	Revisar el estado de funcionamiento de los temporizadores de avance	USAR
36	Revisar el estado de los tipos de sensores	USAR
37	Verificar que la velocidad de operación	USAR
38	Revisar el estado de los sensores de proximidad	USAR
39	Revisar sensibilidad	USAR
40	Verificar que no haya pegajos en los sensores	USAR
41	Ajustar la fuerza de la barra de reducción y agua exterior	USAR
42	Verificar que la fuerza de reducción sea adecuada	USAR
43	Revisar el estado de los sensores de proximidad	USAR
44	Revisar el estado de los sensores de proximidad	USAR
45	Revisar el estado de los sensores de proximidad	USAR
46	Revisar el estado de los sensores de proximidad	USAR
47	Revisar el estado de los sensores de proximidad	USAR
48	Revisar el estado de los sensores de proximidad	USAR
49	Revisar el estado de los sensores de proximidad	USAR
50	Revisar el estado de los sensores de proximidad	USAR
51	Revisar el estado de los sensores de proximidad	USAR
52	Revisar el estado de los sensores de proximidad	USAR
53	Revisar el estado de los sensores de proximidad	USAR
54	Revisar el estado de los sensores de proximidad	USAR
55	Revisar el estado de los sensores de proximidad	USAR
56	Revisar el estado de los sensores de proximidad	USAR
57	Revisar el estado de los sensores de proximidad	USAR
58	Revisar el estado de los sensores de proximidad	USAR
59	Revisar el estado de los sensores de proximidad	USAR
60	Revisar el estado de los sensores de proximidad	USAR
61	Revisar el estado de los sensores de proximidad	USAR
62	Revisar el estado de los sensores de proximidad	USAR
63	Revisar el estado de los sensores de proximidad	USAR
64	Revisar el estado de los sensores de proximidad	USAR
65	Revisar el estado de los sensores de proximidad	USAR
66	Revisar el estado de los sensores de proximidad	USAR
67	Revisar el estado de los sensores de proximidad	USAR
68	Revisar el estado de los sensores de proximidad	USAR
69	Revisar el estado de los sensores de proximidad	USAR
70	Revisar el estado de los sensores de proximidad	USAR
71	Revisar el estado de los sensores de proximidad	USAR
72	Revisar el estado de los sensores de proximidad	USAR
73	Revisar el estado de los sensores de proximidad	USAR
74	Revisar el estado de los sensores de proximidad	USAR
75	Revisar el estado de los sensores de proximidad	USAR
76	Revisar el estado de los sensores de proximidad	USAR
77	Revisar el estado de los sensores de proximidad	USAR
78	Revisar el estado de los sensores de proximidad	USAR
79	Revisar el estado de los sensores de proximidad	USAR
80	Revisar el estado de los sensores de proximidad	USAR
81	Revisar el estado de los sensores de proximidad	USAR
82	Revisar el estado de los sensores de proximidad	USAR
83	Revisar el estado de los sensores de proximidad	USAR
84	Revisar el estado de los sensores de proximidad	USAR
85	Revisar el estado de los sensores de proximidad	USAR
86	Revisar el estado de los sensores de proximidad	USAR
87	Revisar el estado de los sensores de proximidad	USAR
88	Revisar el estado de los sensores de proximidad	USAR
89	Revisar el estado de los sensores de proximidad	USAR
90	Revisar el estado de los sensores de proximidad	USAR
91	Revisar el estado de los sensores de proximidad	USAR
92	Revisar el estado de los sensores de proximidad	USAR
93	Revisar el estado de los sensores de proximidad	USAR
94	Revisar el estado de los sensores de proximidad	USAR
95	Revisar el estado de los sensores de proximidad	USAR
96	Revisar el estado de los sensores de proximidad	USAR
97	Revisar el estado de los sensores de proximidad	USAR
98	Revisar el estado de los sensores de proximidad	USAR
99	Revisar el estado de los sensores de proximidad	USAR
100	Revisar el estado de los sensores de proximidad	USAR



[www.accesosautomaticos.com](http://www.accesosautomaticos.com)

Contáctenos: 2227 - 0909

